

Памятка «Заполнение бланков ОГЭ участниками экзамена»

Для обработки экзаменационных материалов ОГЭ применяются следующие типы бланков:

бланк ответов №1
(общая структура бланков
ответов №1 одина для всех
предметов)

бланк ответов №2

**дополнительный бланк
ответов №2**

Бланки являются машиночитаемыми формами, имеют размер 210 мм × 297 мм (A4).

Все бланки ответов заполняются яркими черными чернилами (гелевая или капиллярная ручка).

Категорически **запрещается**:

- делать в полях бланков, вне полей бланков или в полях, заполненных типографским способом, какие-либо записи и пометки, не относящиеся к содержанию полей бланков;
- использовать для заполнения бланков цветные ручки вместо черной, карандаш (даже для черновых записей на бланках), средства для исправления внесенной информации (корректор и др.)

Заполнение бланка ответов №1

Бланк ответов №1 предназначен для записи персональных данных участников экзамена и ответов на задания с кратким ответом.

Участник экзамена должен изображать каждую цифру и букву во всех заполняемых полях бланка ответов №1, тщательно копируя образец ее написания из строк с образцами написания символов, расположенный в верхней части бланка ответов №1. Каждое поле в бланках заполняется с первой позиции.



Небрежное написание символов может привести к тому, что при автоматизированной обработке символ может быть распознан неправильно.

В случае если в области замены ошибочных ответов будет заполнено поле для **номера задания**, а новый ответ **не внесен**, то для оценивания будет использоваться пустой ответ (т.е. задание будет засчитано невыполненным). Поэтому, в случае неправильного указания номера задания в области замены ошибочных ответов, неправильный номер задания следует зачеркнуть.

Организатор в аудитории ставит метку в правом нижнем углу бланка ответов №1 в случае, если:

- участник **удален** с экзамена в связи с нарушением порядка;
- участник **не закончил** экзамен по **уважительной** причине

Номера заданий с кратким ответом для каждого из предметов

предмет	Поля для заполнения в бланке ответов №1
Русский язык	2 – 14
Математика	1 – 20
Физика	1 – 21
Химия	1 – 19
Информатика и ИКТ	1 – 18
Биология	1 – 28
История	1 – 30
География	1 – 14, 16 – 19, 21 - 22, 24 - 30
Обществознание	1 – 25
Иностранные языки	1 – 32
Литература	-

Общая структура бланков ответов №1 одина для всех предметов.

В случае если задание выполняется на бланке ответов №2 (часть 2 - задания с развернутым ответом) или задания с таким номером в КИМ нет, то напротив номера такого задания в бланке ответов №1 указано -

Заполнение бланка ответов №2

Бланк ответов №2 предназначен для записи ответов на задания с развернутым ответом. В бланке строго запрещено указывать персональные данные участника экзамена (ФИО, паспортные данные, пр.).

Информация в регистрационной части бланка ответов №2 заполнена типографским способом:

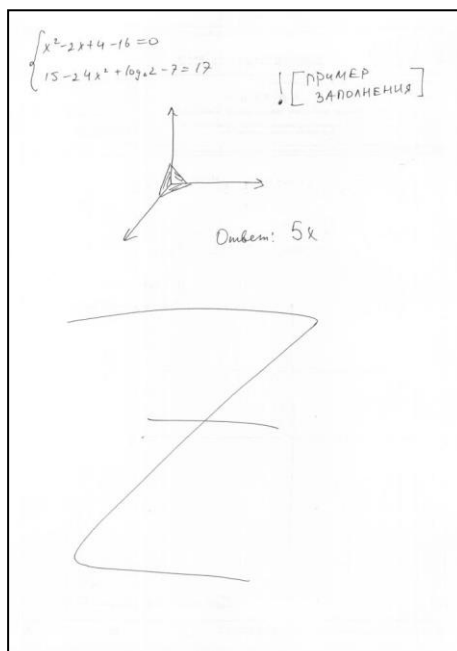
- лист №1;
- код региона, код предмета, наименование предмета, номер варианта и номер КИМ (эта информация должна соответствовать такой информации на бланке ответов №1).

Основную часть бланка занимает область записи ответов на задания с ответом в развернутой форме. В этой области внутри границ участник экзамена записывает развернутые ответы на соответствующие задания строго в соответствии с требованиями КИМ аккуратным и разборчивым почерком.

При недостатке места для ответов на лицевой стороне бланка ответов №2 участник может вносить развернутые ответы на соответствующие задания на оборотной стороне бланка (или на втором листе бланка ответов №2 в случае односторонней печати бланков) строго внутри границ.

В пунктах проведения экзамена, в которых осуществляется печать экзаменационных материалов в день экзамена, следует «привязать» второй лист бланка ответов №2 (оборотная сторона бланка) к первому (лицевая сторона бланка). Для этого следует на втором листе бланка в правом верхнем углу указать номер варианта и номер КИМ:

При остатке свободного места на бланке ответов №2 **организатор в аудитории** должен поставить английскую букву «Z» в присутствии участника экзамена в момент сдачи бланков по окончании экзамена. Все записи **после «Z»** экспертами предметных комиссий **не проверяются**.



На экзамене по физике есть экспериментальное задание (№23) с использованием лабораторного оборудования. Список комплектов с оборудованием разработан ФИПИ, который можно найти в спецификации по физике. Если замена в оборудовании комплекта была, то в момент сдачи бланков участником экзамена **организатор** в присутствии выпускника в бланк ответов №2 записывает номер задания (№ 23) и технические характеристики приборов комплекта, **отличающиеся** от характеристик ФИПИ, и только потом ставит «Z».

На экзамене по информатике и ИКТ все задания части 2 (задания с развернутым ответом) выполняются на компьютере с использованием специального программного обеспечения. В бланк ответов №2 (после выполнения работы на компьютере) вписываются наименования файлов с выполненными заданиями, включающими в себя уникальный номер (номер КИМ).

Заполнение дополнительного бланка ответов №2

При недостатке места для ответов на основном бланке ответов №2 участник ОГЭ должен продолжить записи на дополнительном бланке ответов №2, выдаваемом организатором в аудитории по требованию участника ОГЭ в случае, когда в области ответов основного бланка ответов №2 не осталось места. В бланке строго запрещено указывать персональные данные участника экзамена (ФИО, паспортные данные, пр.).

При этом **организаторы** фиксируют связь номеров основного и дополнительного бланков ответов №2 в специальных полях бланков (лист №1 – основной бланк ответов №2, лист №2 и т.д. – дополнительные бланки ответов №2) и заполнить регистрационные поля (код региона, код предмета, наименование предмета, номер варианта и номер КИМ – эта информация должна соответствовать информации на основном бланке ответов №2).

ГОСУДАРСТВЕННАЯ ИТОГОВАЯ АТТЕСТАЦИЯ
ПО ОБРАЗОВАТЕЛЬНЫМ ПРОГРАММАМ ОСНОВНОГО ОБЩЕГО ОБРАЗОВАНИЯ - 2018

Дополнительный бланк ответов №2

Лист № _____ Резерв-3 _____

Регион _____ Код предмета _____ Название предмета _____ Номер варианта _____

Перепишите значения полей "регион", "код предмета", "название предмета", "номер варианта", "номер КИМ" из Бланка ответов №1.
Отвечая на задания с развернутым ответом, пишите аккуратно и разборчиво, соблюдая разметку страницы.
Не забудьте указать номер задания, на которое Вы отвечаете.
Условия задания переписывать не нужно.

ВНИМАНИЕ! Данный бланк использовать только после заполнения основного бланка ответов № 2. Заполнять гелевой ручкой черными чернилами.

Так же, как и в основном бланке ответов №2, при остатке свободного места **организатор в аудитории** должен поставить английскую букву «Z».